



Intelligent Integration of Enterprise Individual Research Project

2019.01.03



學生租屋共享APP

施伯穎

107034541
IEEM, NTHU



大綱

01

主題描述 – 5W1H

02

現狀分析和目標模型 (As-Is vs To-Be)

03

資料庫架構

04

APP 展示

04

結論與討論

01

主題描述 – 5W1H

Who



學生族群

Where



學校附近
租屋地區

When



有額外
行程安排

What



手機提供
租屋資訊

Why



傳統租屋
合約期長

How



學生租屋共享App

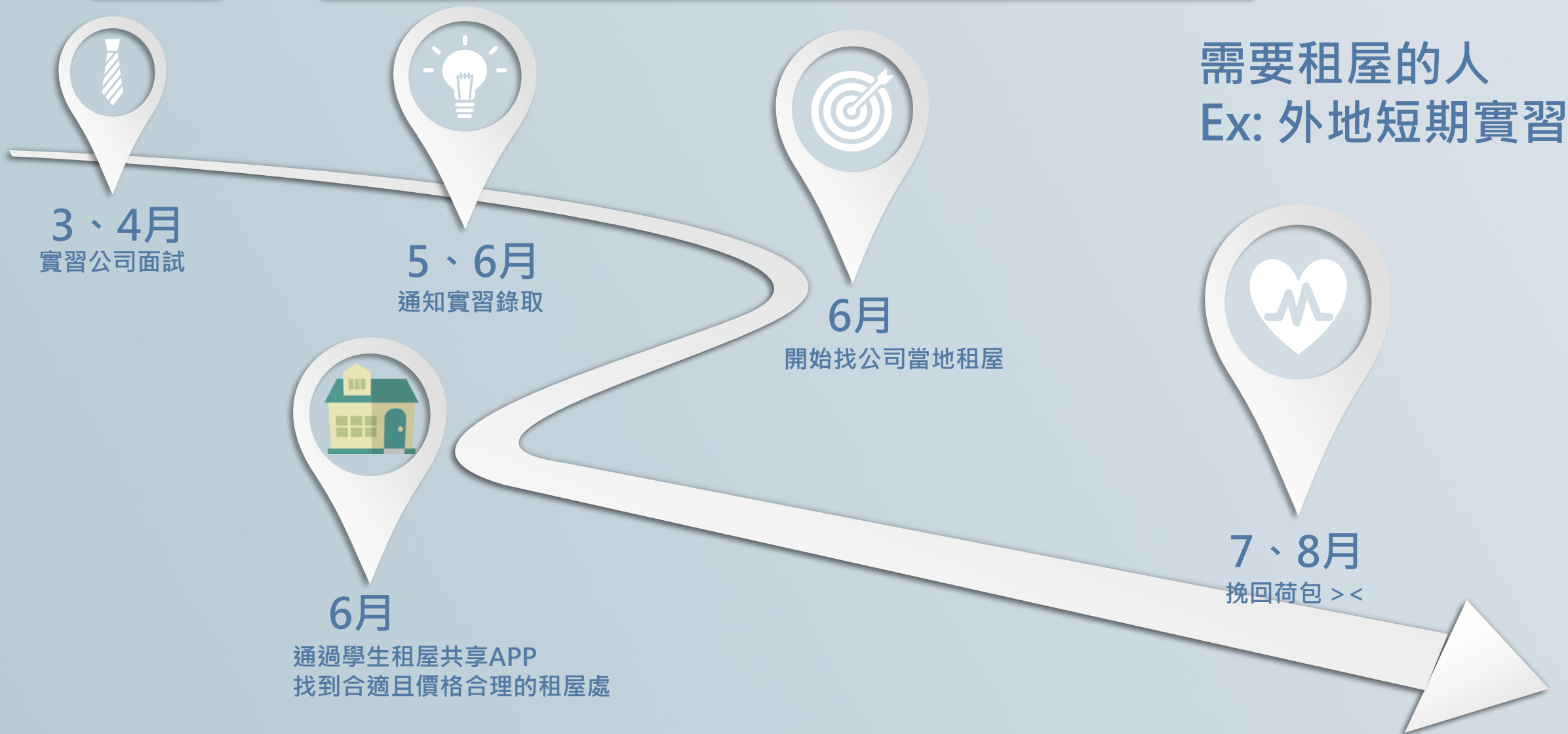
02

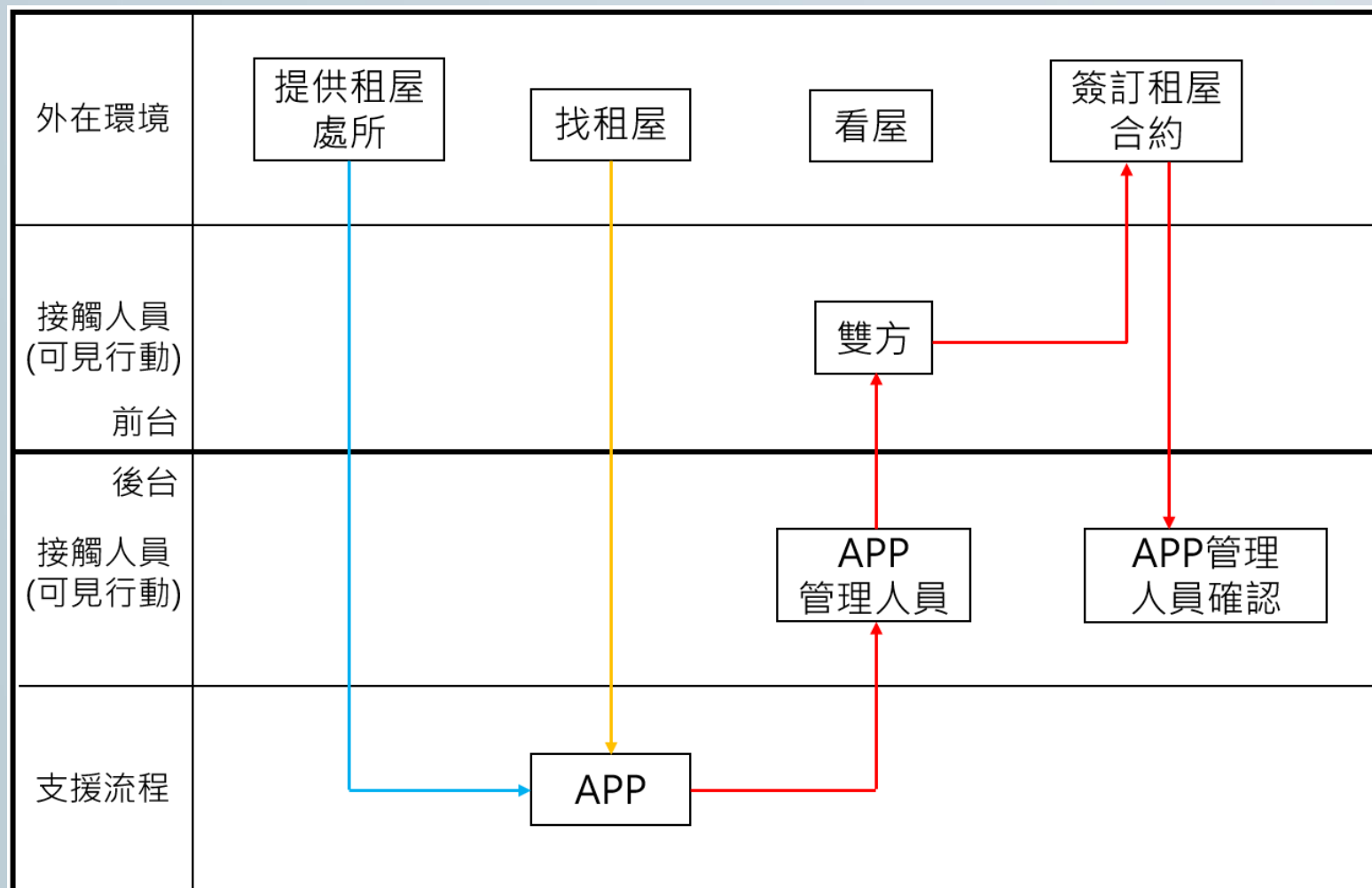
現狀分析 (*As-Is*)



02

目標模型 (*To-Be*)



目標模型(*To-Be*)

02

As-Is vs To-Be

7/8 月不在住處，
持續繳月租7000



長期租屋的學生

7/8 月短期居住
月租10000



租屋需求的學生

02

As-Is vs To-Be

7/8 月出租
 $7000 - 6000 = 1000$

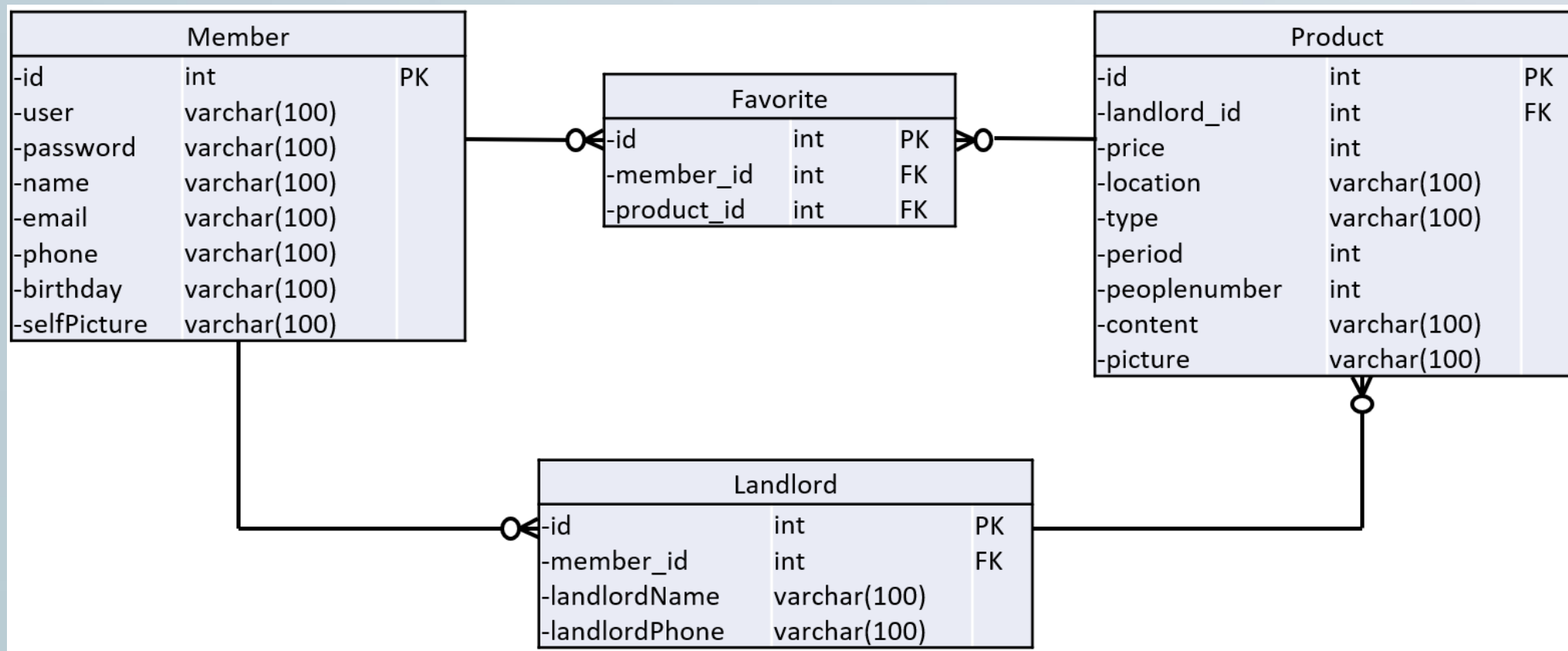



長期租屋的學生

學生共享平台APP
月租6000



租屋需求的學生



- ✓ APP icon  , Splash Screen
- ✓ 會員登入 / 註冊
- ✓ 找租屋 (瀏覽、加入 / 取消收藏、查看圖片)
- ✓ 刊登訊息 (新增 / 刪除資訊)
- ✓ 會員管理 (編輯圖片)

- ✓ 成果
- ✓ 限制
- ✓ 適用性
- ✓ 未來研究方向



Q & A

Thanks for your attentions